

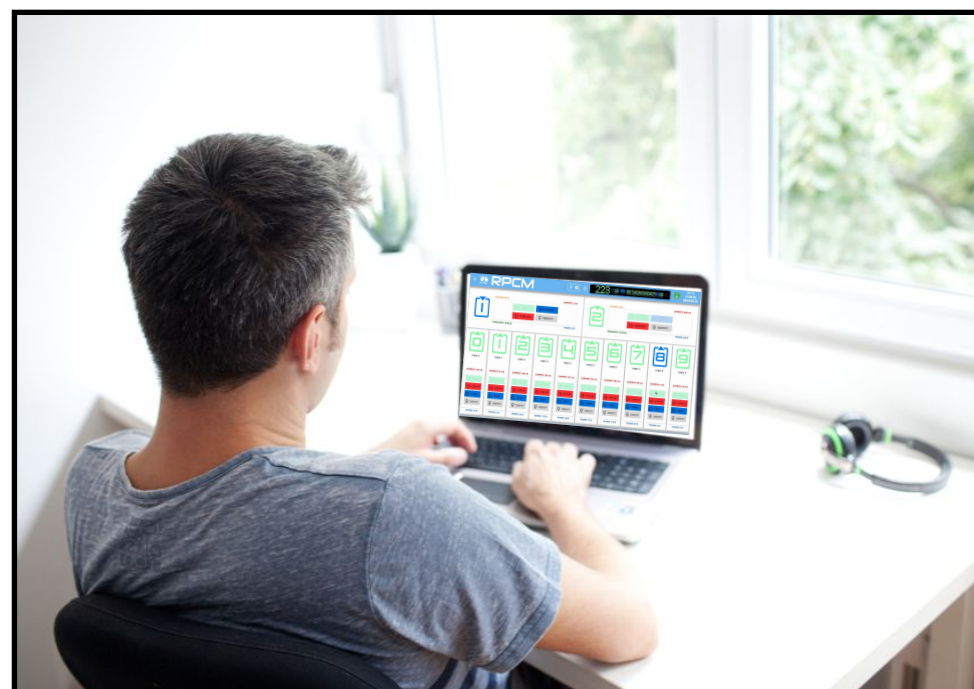
RPCM Smart PDU



Оборудование разработано и производится в России
Имеет необходимые сертификаты, поставляется со
склада на территории России

RPCM Smart PDU - это одновременно:

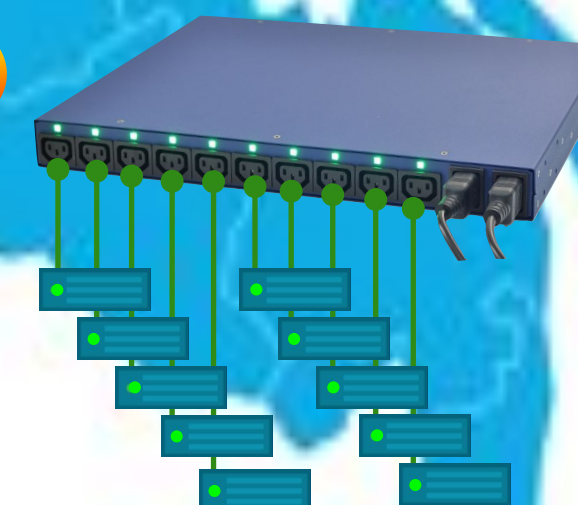
- PDU (блок распределения электропитания)
- Удалённо управляемые розетки (WEB/SSH/SNMP/REST API)
- Настраиваемый АВР (автоматический ввод резерва)
- Изоляция КЗ на каждой розетке
- Настраиваемая защита от превышения тока, перенапряжения на каждой розетке
- Счётчики электроэнергии на каждой розетке
- Сторожевые таймеры по параметрам для автоматизации перезапуска зависшего оборудования
- Контроль наличия заземления
- База данных с выгрузкой по событиям/значениям параметров с каждой розетки



Администратор



**Удалённый
Объект**



RPCM Smart PDU

АВР

Основной
ВВОД

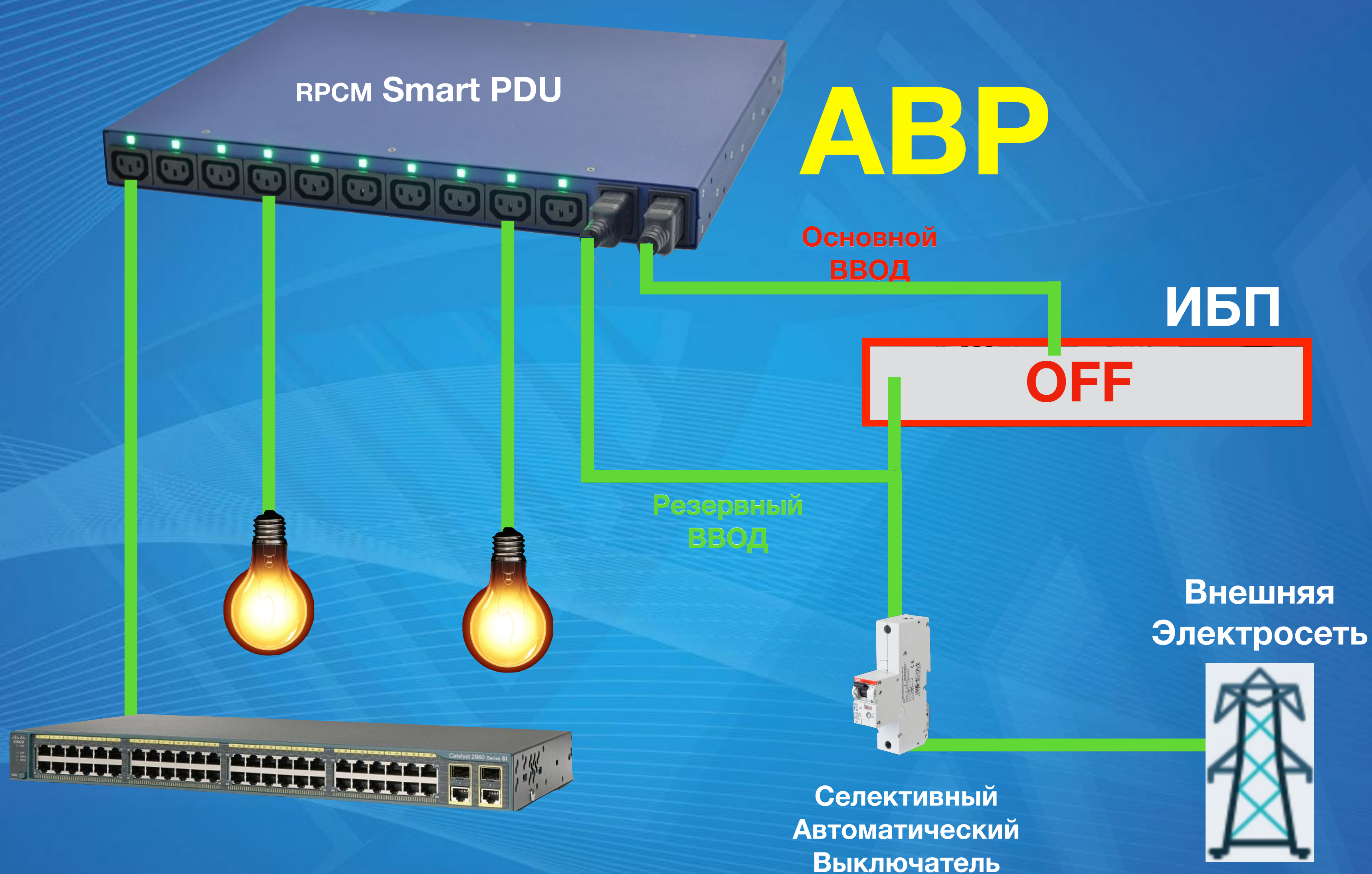
ИБП

OFF

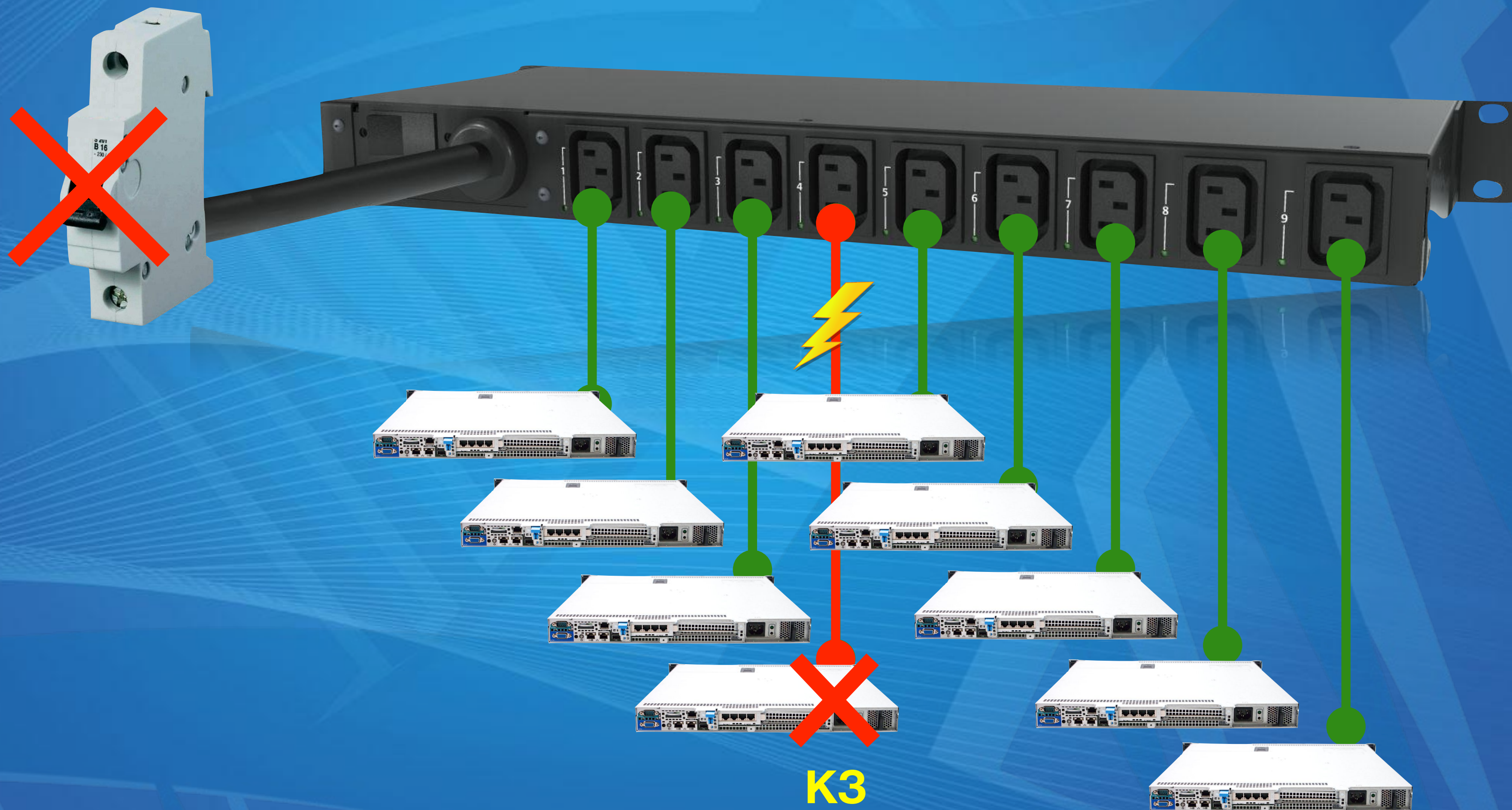
Резервный
ВВОД

Внешняя
Электросеть

Селективный
Автоматический
Выключатель



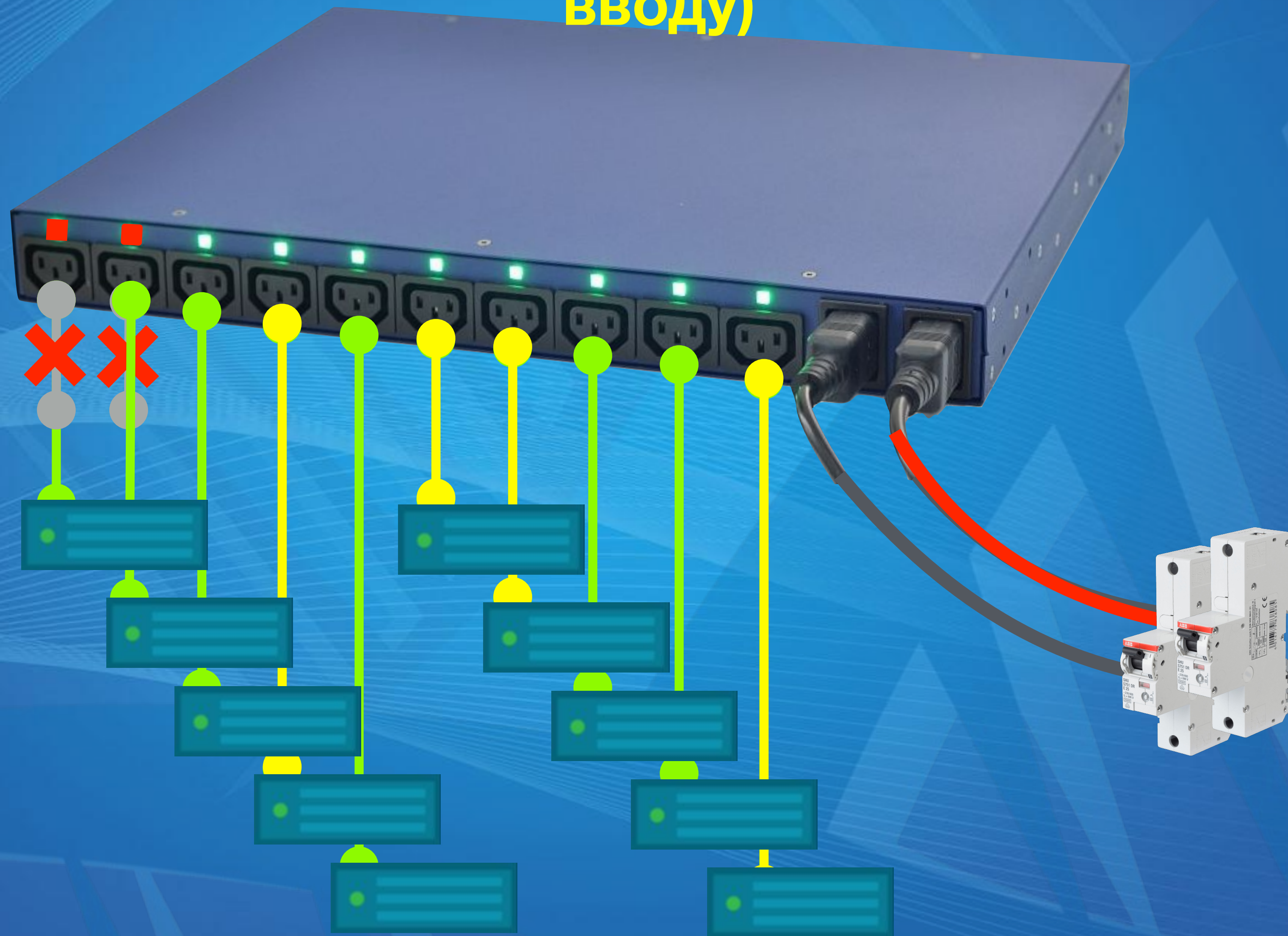
Короткое замыкание



Счётчики электроэнергии на каждой розетке



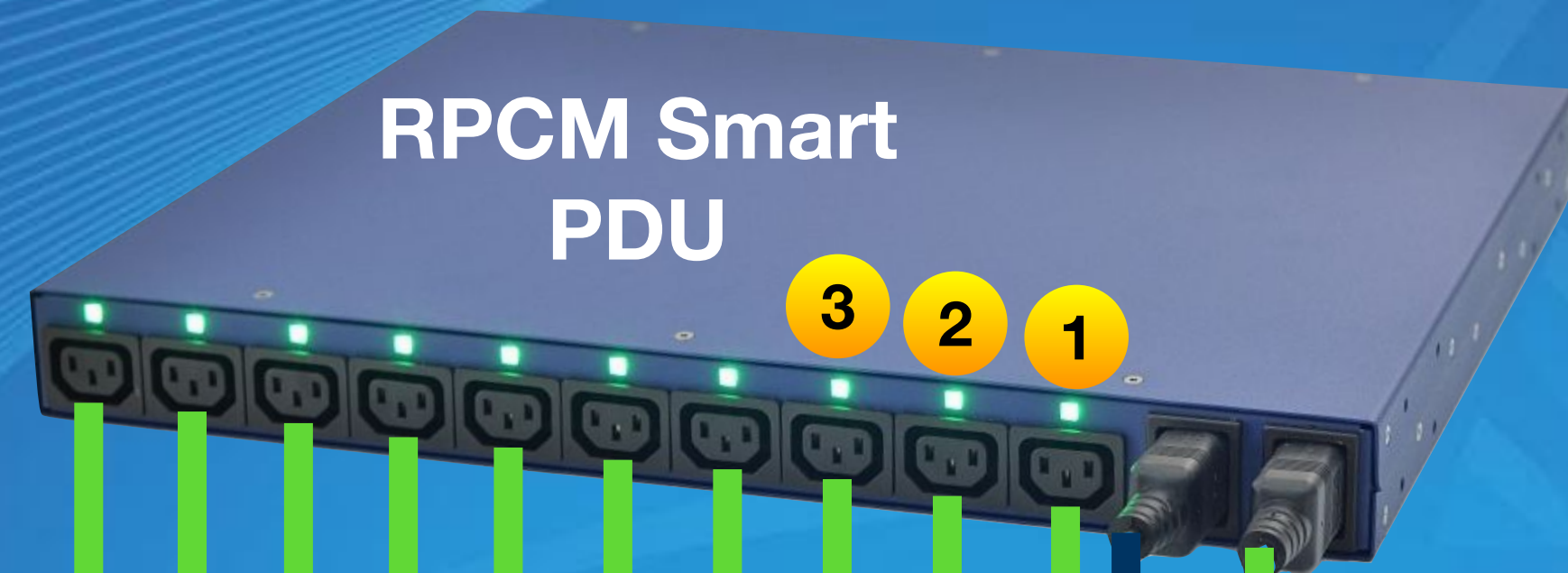
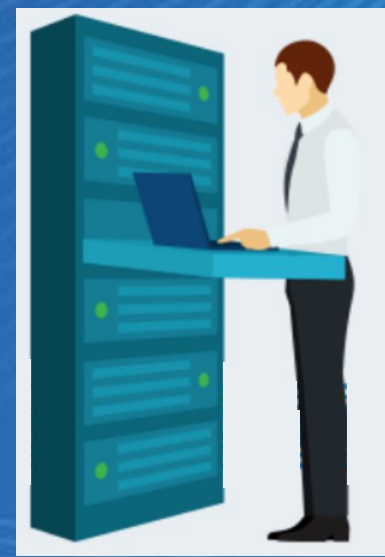
Превышение бюджета по току (настраиваемая защита от перегрузки по вводу)



3 (50 сек.)

2 90 (сек.)

1 60 (сек.)



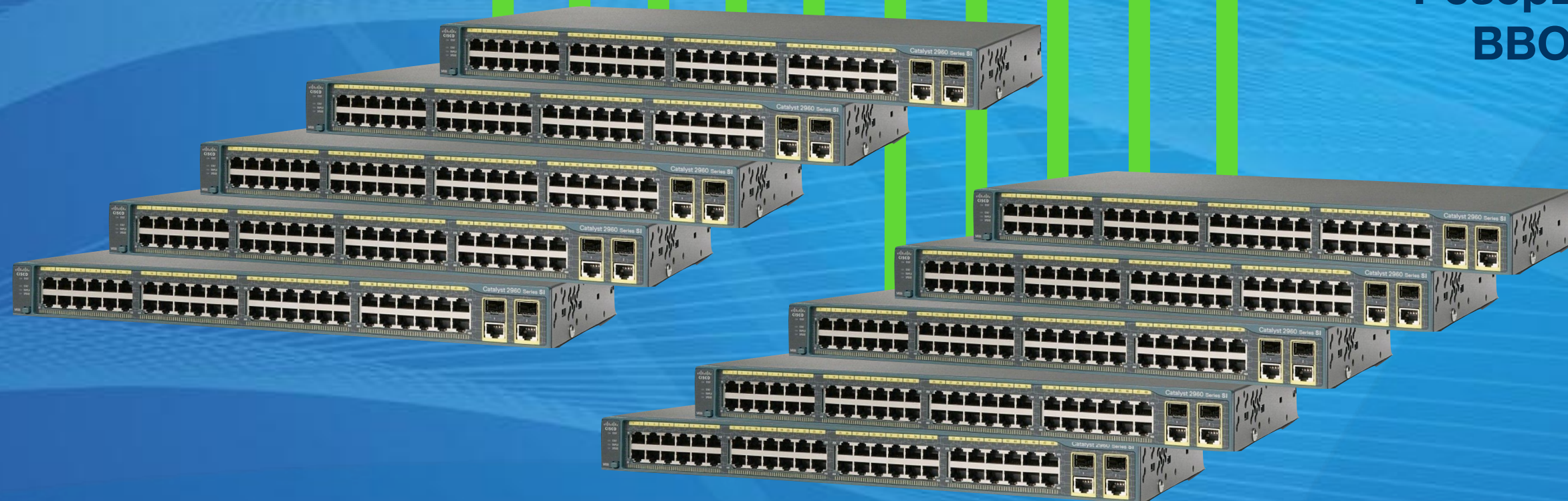
Smart START

Основной
ВВОД



ИБП

Резервный
ВВОД



Внешняя
Электросеть

Селективный
Автоматический
Выключатель



RPCM Smart PDU



**Перекас фаз
“Отгорание” нейтрали**

МОНИТОРИНГ ПО ПРОТОКОЛУ ICMP ТЕХНОЛОГИЧЕСКОГО ОБОРУДОВАНИЯ С АВАРИЙНЫМ ПЕРЕЗАПУСКОМ

RPCM RCNTEC

40 °C
12:06:22
25/04/2018

216

ADD DEVICE

DEVICE LIST

1. Bitmain-D3
2. Bitmain-L3Plus
3. Bimain-S9

Add device

DEVICE

Name

Device type

Description

Outputs

MONITORING INTERVAL

Check interval, s

Min. restart interval, s

CONSUMPTION

Consumption monitoring

Consumption alarm limit, mA

Consumption alarm limit, s

Consumption restart limit, mA

Consumption restart limit, s

TCP PORT

TCP port monitoring

IP address or FQDN

TCP Port

Connection timeout, s

Min. duration for alarm, s

Min. duration for restart, s

HASHRATE

Hashrate monitoring

API IP address or FQDN

API port

API unavailability timeout, s

Hashrate alarm minimum limit, GH/s

Hashrate alarm minimum limit, s

PING

Ping monitoring

IP address or FQDN

Request timeout, s

Max. latency limit, ms

Ping alarm packet loss, %

Ping restart packet loss, %

CLOSE SAVE

5s, GHS: 11392.1
AV, GHS: 17084.72

display a menu



WATCHDOG

Удалённое управление питанием каждой розетки

The screenshot displays the RPCM (Remote Power Control Module) web interface. At the top, the header includes the RCNTEC logo, the text 'RPCM', and system status information: a digital display showing '224', a temperature of 37 °C, the time 18:55:13, and the date 13/11/2019. Below the header, there are two large control panels for individual outlets, labeled '1' and '2'. Each panel shows 'VOLTAGE: 224 V' and 'CURRENT: 0 mA' (for outlet 1) or 'CURRENT: 675 mA' (for outlet 2). Below these are buttons for 'TURN ON', 'TURN OFF', 'ACTIVATE', and 'IDENTIFY'. A 'POWER: 0 W' indicator is also present. In the center, there are three global control buttons: 'TURN ALL OUTPUTS ON' (green), 'TURN ALL OUTPUTS OFF' (red), and 'RESET ALL OUTPUTS' (blue). The bottom section features a grid of ten individual outlet control cards, numbered 0 through 9. Each card includes a large icon of the outlet number, a model name (e.g., 'plk-cr1301-043-crd'), a 'CURRENT' reading, and a set of control buttons: 'TURN ON', 'TURN OFF', 'RESET', and 'IDENTIFY'. A 'POWER: 0 W' indicator is at the bottom of each card. Outlet 2 is highlighted with a red border and a red 'OVERCURRENT' warning bar above it, with a 'CURRENT: 0 mA' reading. Outlet 8 is highlighted with a blue border.

Интеграция с имеющимися системами мониторинга

SNMP v1/v2c/v3

REST API



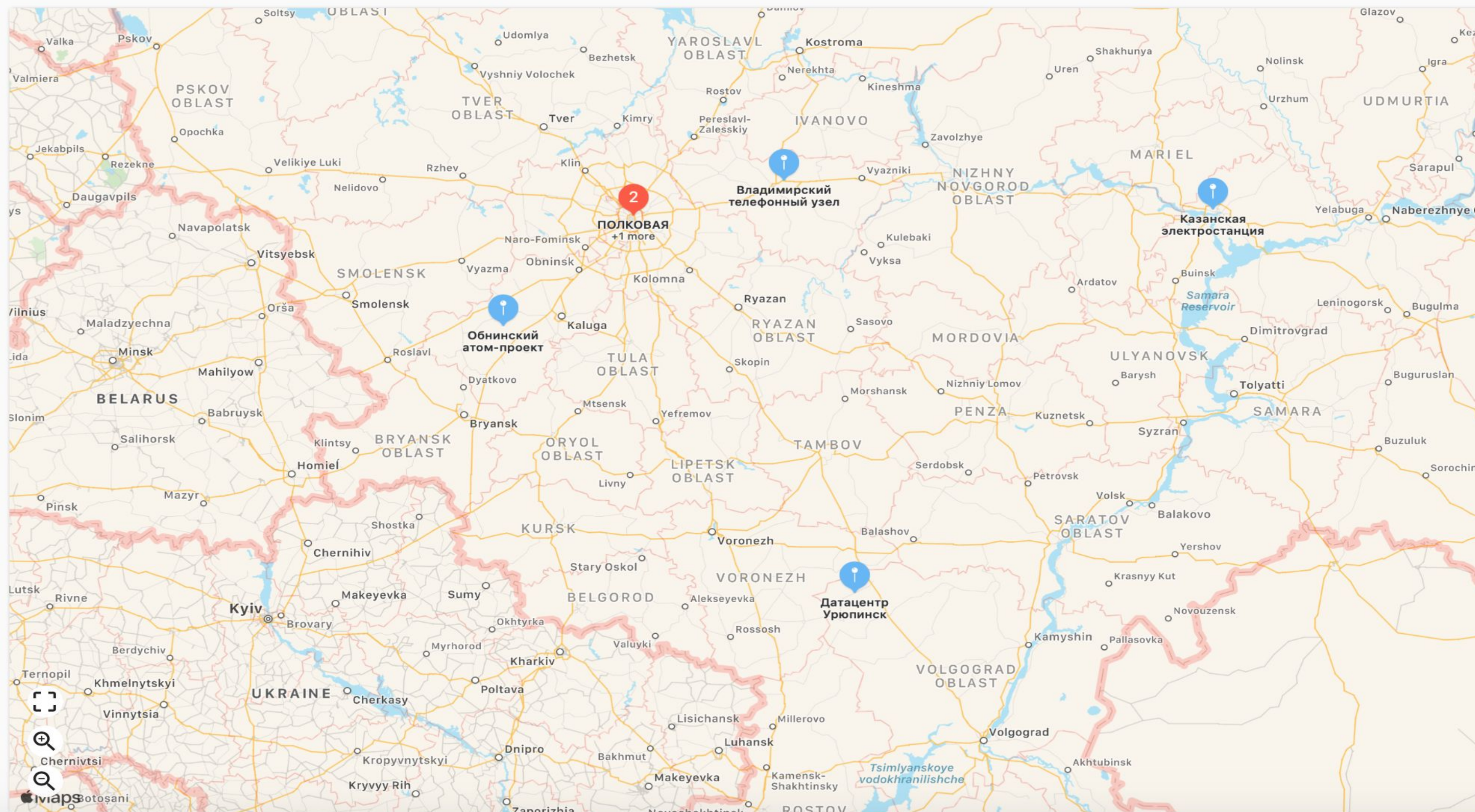
RPCM.CLOUD



RPCM CLOUD :: MAP

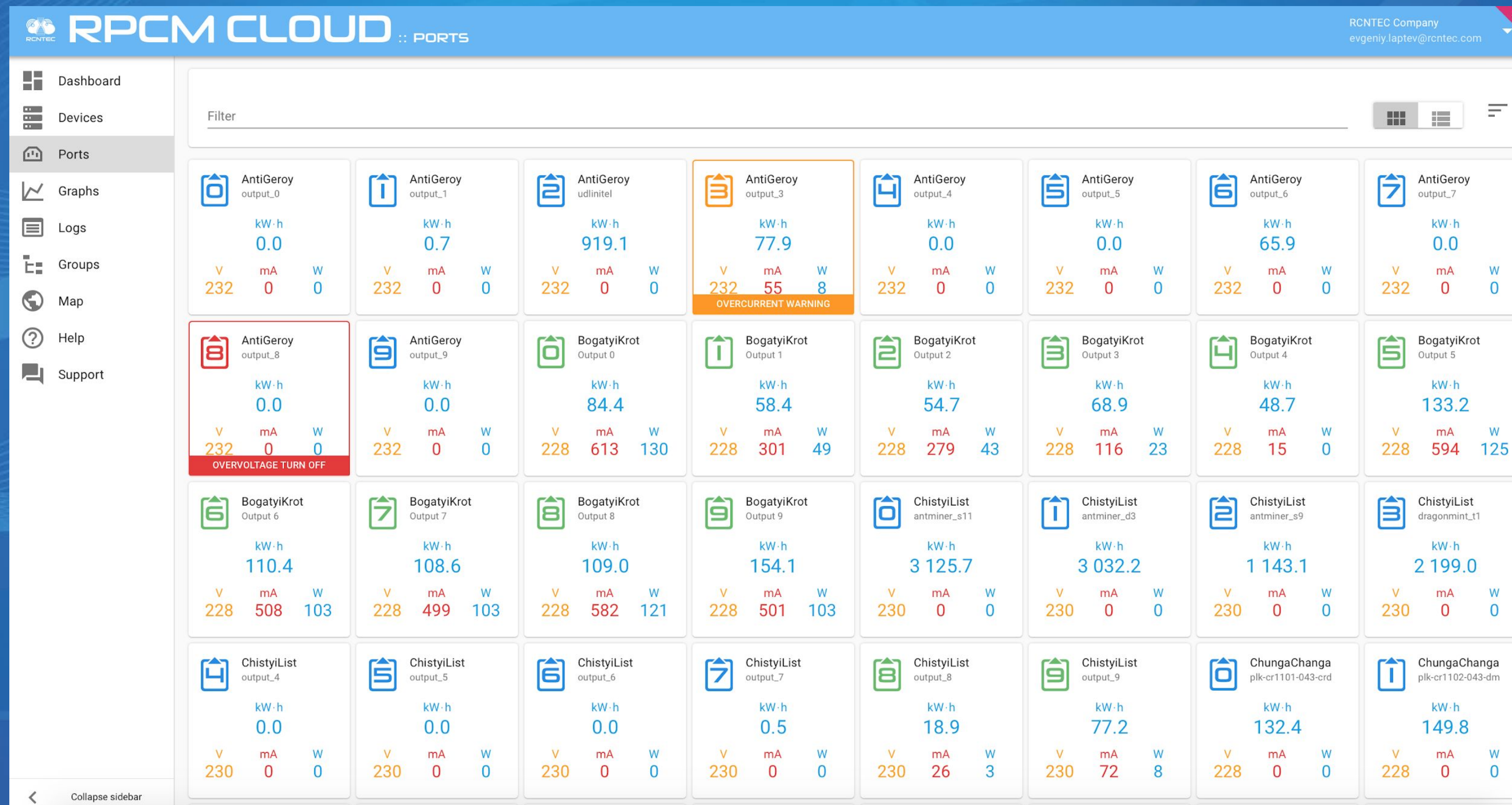
- Dashboard
- Devices
- Ports
- Graphs
- Logs
- Groups
- Map**
- Help
- Support

Search



← Collapse sidebar

Адресный поиск информации в единой системе мониторинга PDU



- Dashboard
- Devices
- Ports
- Graphs
- Logs
- Groups
- Map
- Help
- Support

kW·h
353 085.9

ALARM CURRENT LIMIT HITS
137 613

OVERCURRENT ALARMS
7 471

TURN OFF CURRENT LIMIT HITS
6 089

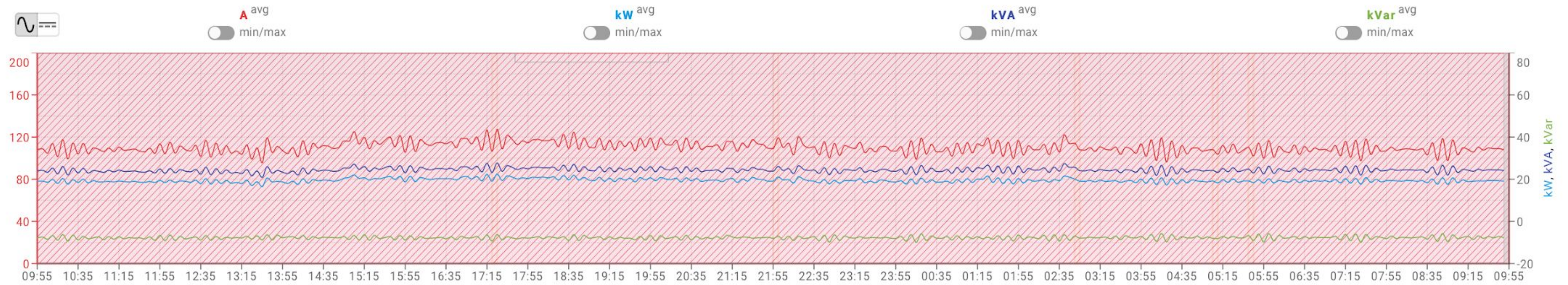
OVERCURRENT TURN OFFS
191

SHORT CIRCUITS
895

DEVICES ONLINE
23 of 33

DEVICES UNDER WARRANTY
7 of 33

Company telemetry for last day (2019-11-11 09:55 – 2019-11-12 09:55)



Telemetry log

- 2019-11-11 09:55 ⚠ AntiGeroy, OstryiUm, MokryiSvet, InterDevochka
 - ⚠ MokryiSvet
 - ⚠ AntiGeroy
 - ⚠ OstryiUm
 - ⚠ AntiGeroy
- 2019-11-11 17:20 ⚠ DrakoshaPervyi
- 2019-11-11 17:25 ⚠ DrakoshaPervyi
- 2019-11-11 17:45 ⚠ InterDevochka
 - ⚠ InterDevochka
- 2019-11-11 20:15 ⚠ InterDevochka

Модели RPSM

16A



RPCM

32A



RPCM ME

63A



RPCM 3x250



- 180кВА
- 3 фазы
- 250А на фазу



RPCM -48V DC

232A



RPCM -48V DC 76A

ATS



Страны, в которых используется RPCM Smart PDU



Умные клиенты



Присоединяйтесь!

СПАСИБО ЗА ВНИМАНИЕ

ООО «Интегра Телеком Северо-Запад»

Адрес: РФ, 199004 г. Санкт-Петербург, 9-я линия В.О., дом 34

Бизнес-центр "MAGNUS", офис № 613-619

Тел. +7 (812) 983-37-66

эл. почта info@integranw.ru